

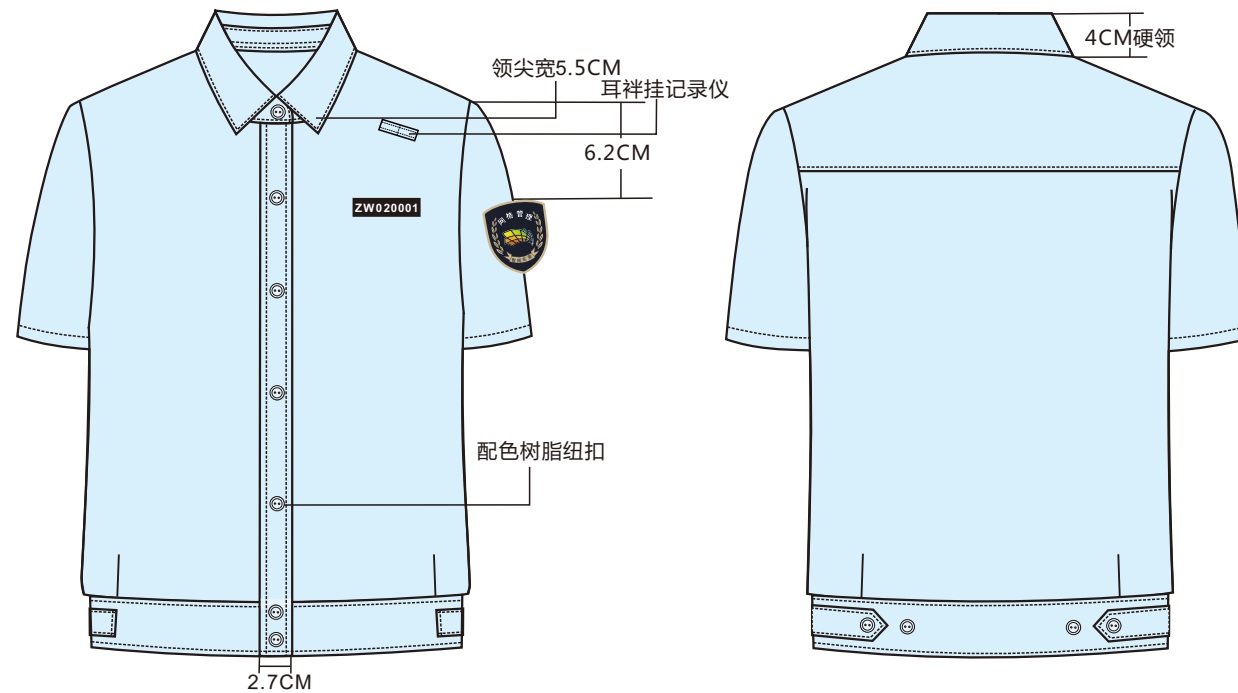


东莞市网格管理员工作服

(一) 女款夏季短袖巡查服

八字领，后领高4CM，领尖宽5.5CM，硬领，明筒2.7CM，纽扣7粒，订配色树脂纽扣，有耳袪挂记录仪，下脚收5.5cm脚口，加可调节袪，短袖，左袖“智网东莞”臂章。

女款夏季短袖巡查服款式说明



(二) 男款夏季短袖巡查服

八字领，后领高4CM，领尖宽6.8CM，硬领，明筒3.5CM，纽扣8粒，订配色树脂纽扣，有担干，有耳袂挂记录仪，前幅左右各有一个工字表袋，袋宽13CM，袋高15CM，表袋有盖，盖宽5.5CM，袋盖各订纽扣1粒，下脚收脚口6.5CM，加可调节袂，短袖，左袖“智网东莞”臂章。

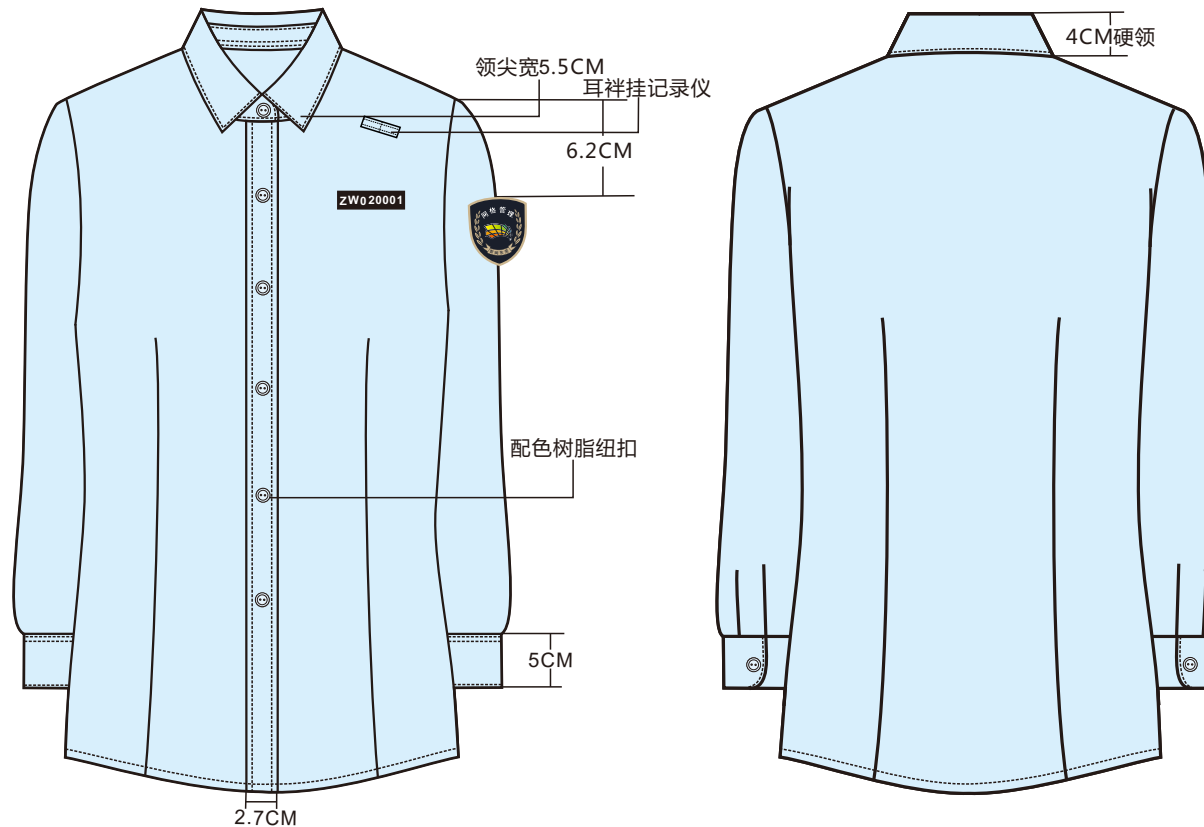
男款夏季短袖巡查服款式说明



(三) 女款夏季长袖巡查服

八字领，后领高4CM，领尖宽5.5CM，硬领，明筒2.7CM，纽扣7粒，订配色树脂纽扣，有耳袪挂记录仪，小圆摆，长袖圆角袖英，袖英高5CM，普通袖袪，左袖“智网东莞”臂章。

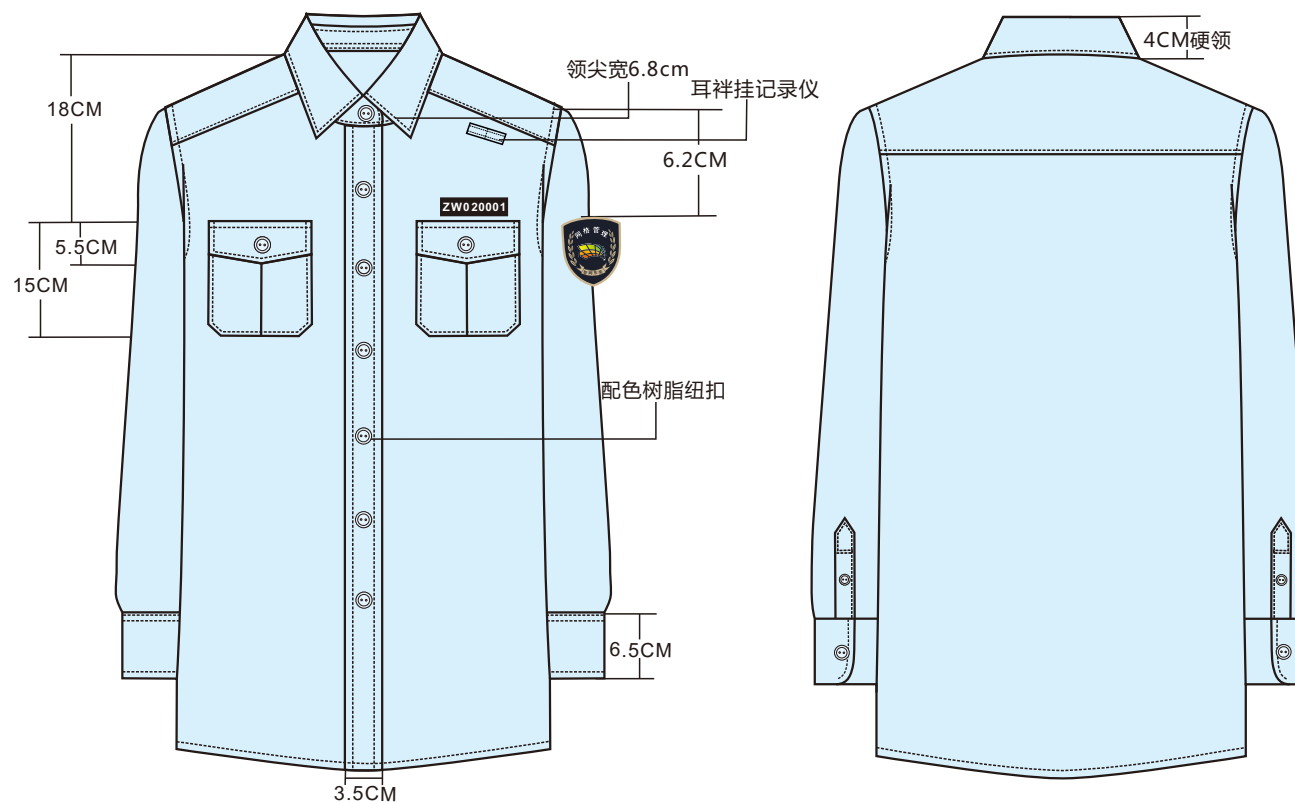
女款夏季长袖巡查服款式说明



(四) 男款夏季长袖巡查服

八字领，后领高4CM，领尖宽6.8CM，硬领，明筒3.5CM，纽扣7粒，订配色树脂纽扣，有担干，有耳袷挂记录仪，前幅左右各有一个工字表袋，袋宽13CM，袋高15CM，表袋有盖，盖宽5.5CM，袋盖各订纽扣1粒，小圆摆，长袖圆角袖英，袖英高6.5CM，三尖袖袷钮1，左袖“智网东莞”臂章。

男款夏季长袖巡查服款式说明



(五) 女款长裤

上裤头3.5CM, 钮1, 裤耳5个, 前幅免折, 小斜袋, 后幅收省2个。

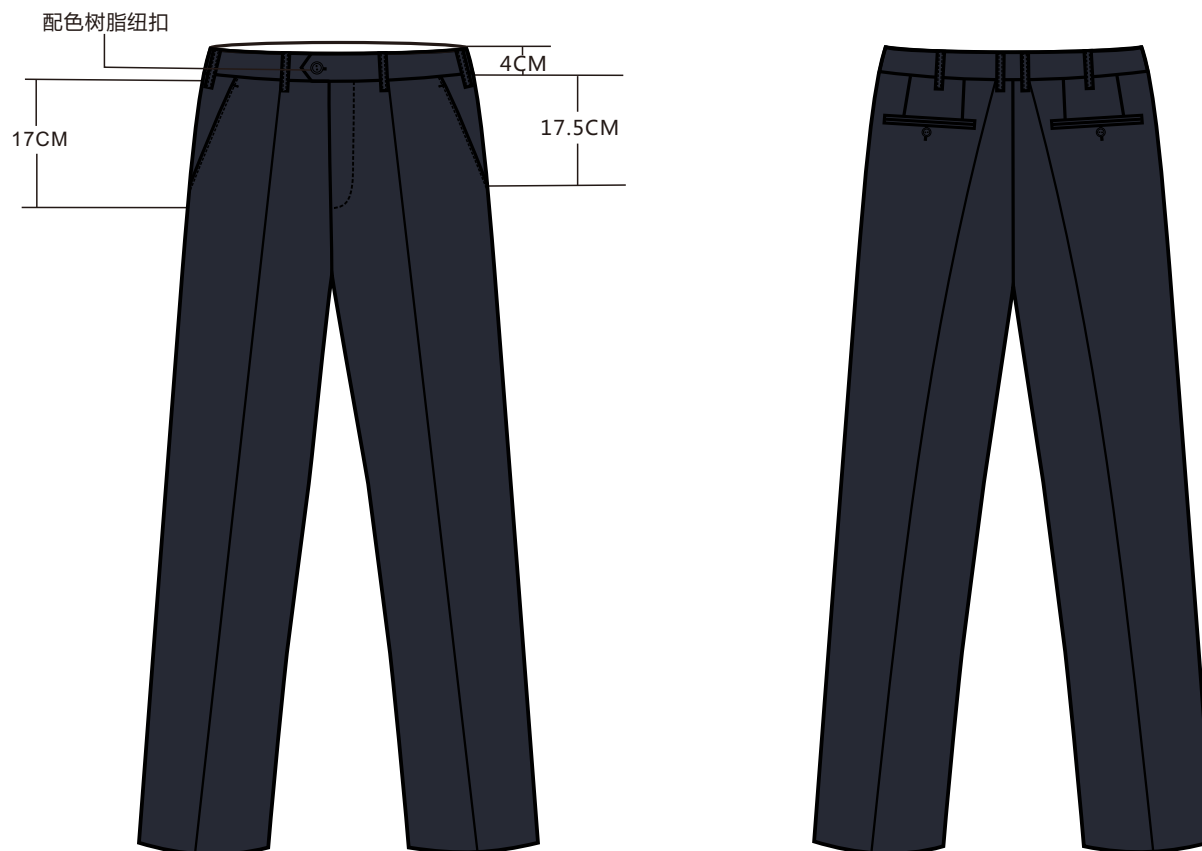
女款长裤款式说明



(六) 男款长裤

上裤头4CM，钮1，裤耳8个，前单折，前三尖搭带钮1，小斜袋，后幅收省2个，双唇后袋各钮1。

男款长裤款式说明



(七) 女款春秋马甲巡查服

翻领，前拉链(胶牙拉链)左右前幅下脚车反光条，反光条4CM宽，前幅胸部左右各有一个拉链暗袋，前幅左右各一个斜插袋，后领中下17.5CM处车反光条，反光条宽4CM，反光条用配色线车,后幅反光条上2CM处印字“网格巡查”27CM长，6CM高。

女款春秋马甲巡查服款式说明



(八) 男款春秋马甲巡查服

翻领，前拉链(胶牙拉链)左右前幅下脚车反光条，反光条4CM宽。前幅胸部左右各有一个拉链暗袋,前幅左右各一个斜插袋,后领中下23.5CM处车反光条，反光条宽4CM，反光条用配色线车,后幅反光条上2CM处印字“网格巡查”27CM长，6CM高。

男款春秋马甲巡查服款式说明



(九) 女款春秋外套巡查服

尖领，领尖宽8CM，后领带帽，可藏在领中，前拉链(胶牙拉链)，外筒四合扣四粒，外筒宽6.5CM，下斜袋,左右前幅肩下15.5CM处车破骨，前幅反光条车在下脚口，反光条宽4CM,后领中下22.5CM处车反光条，反光条宽4CM，反光条用配色线车，后幅反光条上2CM处印字“网格巡查”27CM长，6CM高，里加可拆卸棉内胆，长袖，三尖袖英宽5CM，四合扣两粒，三尖袖衩，左袖车“智网东莞”臂章。

女款春秋外套巡查服款式说明



(十) 男款春秋外套巡查服

尖领，领尖宽8CM，后领带帽，可藏在领中，前拉链(胶牙拉链)，外筒四合扣四粒，外筒宽6.5CM，下斜袋,左右前幅肩下15.5CM处车破骨，前幅反光条车在下脚口，反光条宽4CM,后领中下23.5CM处车反光条，反光条宽4CM，反光条用配色线车，后幅反光条上2CM处印字“网格巡查”27CM长，6CM高，里加可拆卸棉内胆，长袖，三尖袖英宽5CM，四合扣两粒，三尖袖衩，左袖车“智网东莞”臂章。

男款春秋外套巡查服款式说明



(十一) 女款冬季棉衣外套巡查服

立领，领高9CM,后领带帽可藏于领中,前拉链(胶牙拉链),外筒魔术贴四个,外筒宽6.5CM,下立体贴袋,袋宽19CM,袋高22.5CM,有袋盖,袋盖7CM高,袋盖正上方装尼龙牙拉链,左右前幅肩下25CM处车反光条,反光条宽4CM,后领中下29CM处车反光条,反光条宽4CM,反光条用配色线车,后幅反光条上3CM处印字“网格巡查”27CM长,后腰加可调节袂,里面加棉衣内胆,可拆卸,长袖三尖袖英宽6CM,金属纽扣1粒,左袖车“智网东莞”臂章。

女款冬季棉衣外套巡查服款式说明



(十二) 男款冬季棉衣外套巡查服

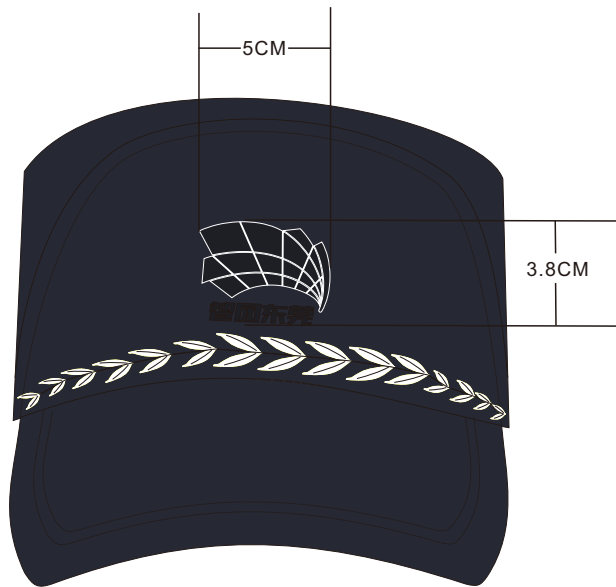
立领，领高9CM,后领带帽可藏于领中,前拉链(胶牙拉链),外筒魔术贴四个,外筒宽6.5CM,下立体贴袋,袋宽19CM,袋高22.5CM,有袋盖,袋盖7CM高,袋盖正上方装尼龙牙拉链,左右前幅肩下25CM处车反光条,反光条宽4CM,后领中下29CM处车反光条,反光条宽4CM,反光条用配色线车,后幅反光条上3CM处印字“网格巡查”27CM长,后腰加可调节袂,里面加棉衣内胆,可拆卸,长袖三尖袖英宽6CM,金属纽扣1粒,左袖车“智网东莞”臂章。

男款冬季棉衣外套巡查服款式说明



(十三) 男女同款巡查帽子

深蓝色鸭舌帽，下檐车2CM宽织带,上1CM绣智网LOGO加“智网东莞”，绣花长5CM高3.8CM。



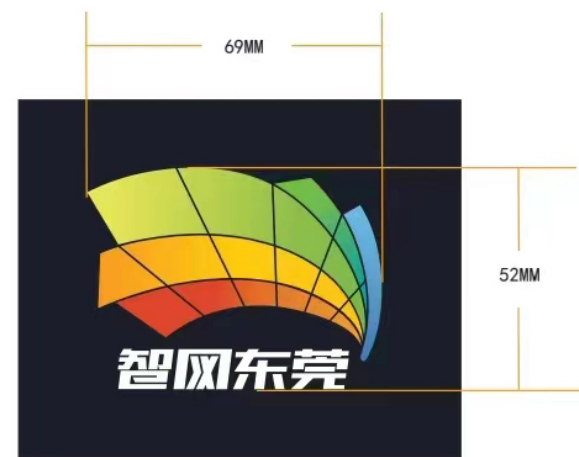
(十四) 男女同款巡查臂章、胸牌



臂章



胸牌



左前胸印花

东莞市网格员工作服面料参数

序号	名称	单位	色号	面料成份	备注
1	男、女短袖衬衫	件	PANTONG13-4200TPG	35%棉65%聚酯纤维	
2	男、女长袖衬衫	件	PANTONG13-4200TPG	35%棉65%聚酯纤维	
3	男、女长裤	条	PANTONG19-3923TPG	70%聚酯纤维30%粘纤	
4	男、女款巡查服外套（两件套）	件	PANTONG19-3923TPG	100%聚酯纤维	
5	马甲	件	PANTONG19-4050TPG	60%棉40%聚酯纤维	
6	男、女款巡查服棉衣（两件套）	件	PANTONG19-3923TPG	100%聚酯纤维	
7	帽子	顶	PANTONG19-3923TPG	70%聚酯纤维30%粘纤	